

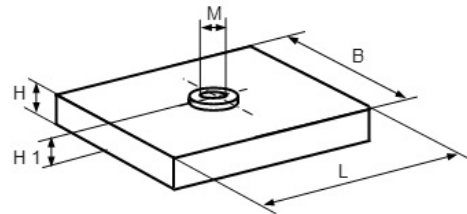
Für jede Anwendung der richtige Haftmagnet

- ⇒ Grosses Lager
- ⇒ Muster für Versuche
- ⇒ Kundenspezifische Sonderausführungen
- ⇒ Prototypenherstellung
- ⇒ Beratungsservice

Technisch und wirtschaftlich optimale Lösungen sind unser Ziel!

Ummantelte Magnete mit weicher, rutschfester Haftfläche

Auswahl aus unserem Lagersortiment (weitere Ausführungen auf Anfrage)

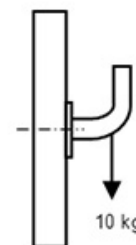
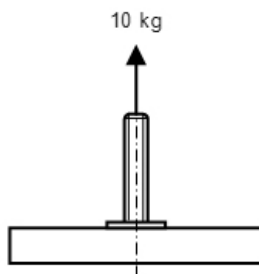


Artikel-Nr.	Dimensionen in mm						Haftkraft kg
	L	B	H	H1	M		
80.0008.A	43	31	6	7	M6	10	
80.0008.B	43	31	6	7	M4	10	

Anwendungsmöglichkeiten

z.B. als Magnetfuss zur Befestigung von Werbeträgern, Taxischilddern, Dachträgern usw. auf Fahrzeugen

z.B. als Wandmagnet an Bürowänden zum Aufhängen von Bildern, Kleidern usw.

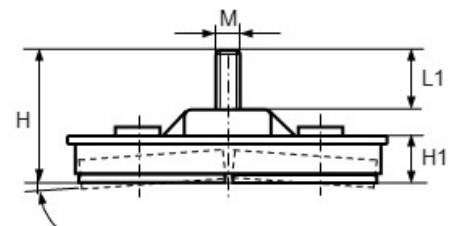
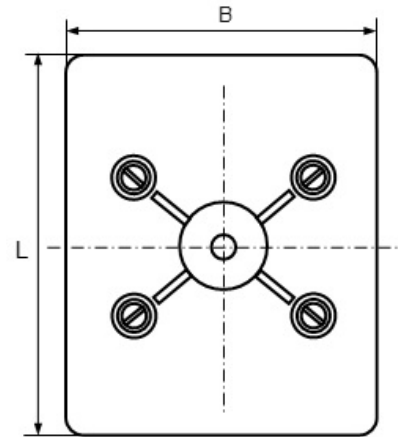


Charakteristik

- Magnetmaterial NdFeB (Neodym)
- Beschichtung Santoprene
- Kein Verkratzen von lackierten / eloxierten Flächen
- Speziell geeignet für dünnwandige, unebene Bleche wie auf Autodächern
- Beanspruchbar auf Zug- oder Scherkräfte
- Abrutschsicher bis zur Höhe der Haftkraft

Ummantelte Magnete mit weicher, rutschfester und sich anpassender Haftfläche

Auswahl aus unserem Lagersortiment (weitere Ausführungen auf Anfrage)



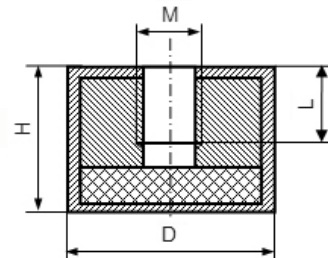
Artikel-Nr.	Dimensionen in mm						Haftkraft
	L	B	H	H1	M	L1	kg
80.0009	97	73	37	12	M6	18	40

Charakteristik

- Magnetmaterial NdFeB (Neodym)
- Beschichtung Santoprene
- Gehäuse Kunststoff, schwarz
- Mehrteilige, sich anpassende Haftfläche
- Kein Verkratzen von lackierten / eloxierten Flächen
- Speziell geeignet für dünnwandige, unebene Bleche wie auf Autodächern zur Befestigung von Werbeträgern, Dachständern usw.
- Beanspruchbar auf Zug-oder Scherkräfte
- Abrutschsicher bis zur Höhe der Haftkraft

Ummantelte Magnete mit weicher, rutschfester Haftfläche

Auswahl aus unserem Lagersortiment (weitere Ausführungen auf Anfrage)

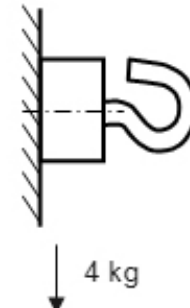
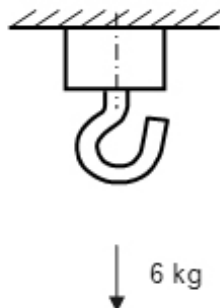


Artikel-Nr.	Dimensionen in mm				Haftkraft
	D	H	M	L	
63.4201	20±0.2	13.5±0.2	M4	5	10

Anwendungsmöglichkeiten

z.B. als Magnetfuss,
als Deckenmagnet usw.

z.B. als Wandmagnet an Bürowänden,
zum Aufhängen von Bildern, Kleidern usw.



Charakteristik

- Magnetmaterial NdFeB (Neodym)
- Beschichtung Gummi weiss / andere Farben auf Anfrage
- Kein Verkratzen von lackierten / eloxierten Flächen
- Beanspruchbar auf Zug- oder Scherkräfte
- Einsatztemperatur bis 80°C